



**BR » INFRA**

## A excelência no fazer acontecer

Somos a BR Infra: uma empresa brasileira de EPC (Engineering, Procurement, Construction), com 17 anos de história. Nascemos de um ousado sonho de desenvolver uma nova cultura nesse segmento tão tradicional. Uma nova engenharia para um novo mundo. Apaixonada por fazer acontecer, e que abraça com honra os maiores e mais diversos desafios dos nossos clientes.

Isso porque vivemos na prática uma filosofia que sabe o poder transformador de superar cada barreira na jornada da execução de excelência. O poder de cumprir com a palavra, vivendo e buscando a verdade, sem desculpas.

A photograph of a man in profile, wearing a white hard hat with a green logo and a high-visibility green and blue safety vest. He is looking towards the right, where several high-voltage power line towers and cables are visible against a bright sky. The image is partially framed by a white geometric shape on the right side.

**Fornecemos  
soluções em**

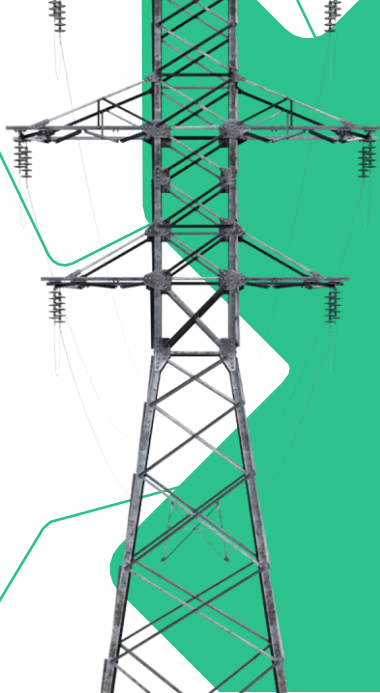
## **EPC**

para projetos brownfield e greenfield de Subestações de Energia nas tensões de 138 kV a 500 kV.

## **Escopo**

Construção (greenfield) e Retrofit (brownfield) de Subestações de Energia com execução de projetos básicos, projetos executivos, terraplenagem, obras civis, montagens eletromecânicas e elétricas, fornecimento de materiais, equipamentos e sistema especiais de telecomunicações, proteção e controle.

# OBJETIVOS ESTRATÉGICOS 2025-2030



Crescimento sustentável, com meta de expansão anual de faturamento;

Consolidação da marca BR INFRA como referência em EPC no setor elétrico;

Excelência na execução, com foco em prazo, custo, qualidade e segurança;

Desenvolvimento contínuo de pessoas, liderança técnica e gestão;

Parcerias estratégicas com clientes, fabricantes e integradores.

# ESCOPO DE ATUAÇÃO EPC em subestações

## Engenharia

Estudos técnicos e projetos básicos

Projetos executivos civis, eletromecânicos e elétricos (SPCS)  
As built e documentação técnica

## Suprimentos

Fornecimento de equipamentos, sistemas e materiais

Gestão de fornecedores e contratos

Logística integrada e rastreabilidade

## Construção

Terraplenagem e obras civis

Montagens eletromecânicas e elétricas

Sistemas auxiliares, proteção, controle e telecomunicações

Comissionamento e energização

## Aplicações

Fornecimento de equipamentos, sistemas e materiais

Gestão de fornecedores e contratos

## Estrutura organizacional e governança



A BR INFRA possui uma estrutura organizacional integrada, com áreas técnicas, operacionais e corporativas claramente definidas, garantindo controle, rastreabilidade, compliance e eficiência na execução de projetos EPC.

# ESTRUTURA ORGANIZACIONAL



## GOV APOIO ESTRATÉGICO E GOVERNANÇA

GOVERNANÇA E COMPLIANCE

CONTROLADORIA

MARKETING

QSSMA

TI

SECRETARIA EXECUTIVA

JURÍDICO

## OPS OPERAÇÃO

CONTRATOS E OBRAS

COMERCIAL E ORÇAMENTO

ENGENHARIA

PLANEJAMENTO E CONTROLE

SUPRIMENTOS

## ADM BACKOFFICE

FISCAL

CONTABILIDADE

ADMINISTRATIVO

RECURSOS HUMANOS

DEPARTAMENTO PESSOAL

FINANCEIRO

## Nossa gestão

Os processos da BR INFRA são geridos através do ERP UAU da Senior Globaltec.

Com o sistema, integramos todas as nossas operações de Financeiro, Contabilidade, RH, Folha de Pagamento, Planejamento de Engenharia, Controle de Obras, Suprimentos e Business Intelligence, o que nos garante eficiência, agilidade e governança de gestão.



## ONDE ESTAMOS

### ESCRITÓRIO CENTRAL — MATRIZ

Rua T-36, nº 695, 16º andar  
Setor Bueno, Goiânia — GO  
CEP: 74.223-055

### ALMOXARIFADO GOIÂNIA

Rua 32, Qd.: A20, Lt.: 21  
Setor Jardim Goiás, Goiânia — GO  
CEP: 74.805-350

*Movidos por criar. Movidos por executar.*



# BR INFRA AMÉRICAS

Expansão Internacional · Houston, Texas — EUA



#### ESCRITÓRIO AMERICAS

**Houston, Texas**

Hub estratégico para o mercado norte-americano de transmissão de energia



#### FOCO SETORIAL

**Infraestrutura Elétrica**

Construção e manutenção de subestações e linhas de transmissão de alta tensão



#### MERCADO-ALVO

**EPC Internacional**

Contratos EPC para utilities e transmissoras nos EUA e América do Norte



**BR INFRA AMERICA**

Escritório Houston | Houston, Texas — EUA

**USA**



# Capacidade Operacional e Infraestrutura de Apoio

Escritório central em Goiânia/GO;

Almoxarifado próprio e base logística;

Frota leve e equipamentos de apoio;

Containers próprios (escritório, almoxarifado e sanitários);

Atuação em todo o território nacional.



## Experiência e Capacidade técnica comprovada

A BR INFRA possui Atestados de Capacidade Técnica (CAT) emitidos em nome da empresa de seus profissionais, comprovando experiência em Construção, Ampliação e Retrofit de Subestações de Energia até 500 kV.

### Atestados BR Infra:

**500 kV** – Cachoeira Paulista, Campos, Marimbondo

**345 kV** – Rio Verde, Campos

**230 kV** – Ananguera, Itapaci, Planalto, Pimenta Bueno

**138 kV** – Carajás, Irati, Serra do Mel



## Time de Gestão com Experiência em Grandes Projetos

Executivos e gerentes com  
mais de 10 a 20 anos de  
experiência

Atuação em projetos para:

- Eletrobras/Axia (Furnas,  
Eletronorte, Chesf e Eletrosul)
- EDP, Engie, Energisa, Enel e  
Auren

Experiência em Full EPC,  
contratos complexos e obras  
energizadas

**Nossos  
principais  
projetos**



# Subestação Pimenta Bueno 230/138kV

Eletronorte | 2025-2026

## Escopo:

Elaboração dos projetos executivos civis, eletromecânicos, elétricos (SPCS), e “as built”;

Execução de obras civis, eletromecânicas e elétricas, incluindo fornecimentos de materiais e sistema de proteção e controle, para a Etapa de instalação do 3º Autotransformador 230/138 kV, 55MVA.

Status: em andamento.

Pimenta Bueno – RO





# Subestação Rio Verde 345/230kV

Eletrobras (Furnas) | 2025-2026

**Escopo:**

Elaboração dos projetos executivos civis, eletromecânicos, elétricos (SPCS), e “as built”;

Execução de obras civis, eletromecânicas e elétricas, incluindo fornecimentos de equipamentos, cubículos, painéis, quadros, materiais e sistema de proteção e controle para a Modernização dos Serviços Auxiliares da subestação.

**Status: em andamento.**

**Rio Verde - GO**

# Subestação Campos 345kV

Eletrobras (Furnas) | 2024-2026

## Escopo:

Elaboração dos projetos executivos civis, eletromecânicos, elétricos (SPCS), e “as built”;

Execução de obras civis, eletromecânicas e elétricas, incluindo fornecimentos de materiais e sistemas de proteção e controle e serviços auxiliares para a Substituição das Fases A e B do Banco de Reatores 345kV – 66,0 MVar e 04 Chaves Seccionadoras 345kV, incluindo retrofit de painéis de proteção e demais adequações necessárias na subestação.

**Status:** em andamento.

Campos dos Goytacazes – RJ



# Subestação UTEC

## 138/69kV

Eletrobras (Furnas) | 2025

### Escopo:

Elaboração dos projetos executivos civis, eletromecânicos, elétricos (SPCS), e “as built”;

Execução de obras civis, eletromecânicas e elétricas, incluindo fornecimentos de materiais e serviços de adequação do sistema de proteção e controle, para a Etapa 3OP de substituição de 02 Autotransformadores 138/69 kV, 70MVA, incluindo os serviços de remoção, movimentação, instalação e comissionamento.

**Status: entregue dentro do prazo contratado.**  
Campos dos Goytacazes – RJ





# Subestação Campos

## 345kV

Furnas Centrais Elétricas S/A

**Escopo:**

Implantação da modernização dos serviços auxiliares, nos níveis de tensão 13,8kV, 480Vca, 220/127 Vca;

Fornecimento de cubículos blindados;

Fechamento de delta, transformadores, SPCS e cabeamento de alta e média tensão.

**Status:** entregue dentro do prazo contratado.  
Campos dos Goytacazes – RJ

# Subestação Planalto 230kV

CELG GT / EDP Energia

## Escopo:

Elaboração dos projetos executivos civis, eletromecânicos, elétricos, e “as built”;

Execução de obras civis, eletromecânicas e elétricas, incluindo fornecimentos de materiais, equipamentos e sistemas de proteção e controle e serviços auxiliares para a Substituição dos Transformadores 1, 2 e instalação do Transformador 4, incluindo retrofit de painéis e demais adequações necessárias na subestação nas tensões de 230/69/13,8kV.

**Status:** entregue dentro do prazo contratado  
Morrinhos - GO





# Subestação Anhanguera

## 230kV

**CELG GT / EDP Energia**

**Escopo:**

Elaboração dos projetos executivos civis, eletromecânicos, elétricos, e “as built”;

Execução de obras civis, eletromecânicas e elétricas, incluindo fornecimentos de materiais, equipamentos de pátio e sistemas de proteção e controle para a etapa de Substituição dos bancos de Transformadores 1, 2, 6 e da unidade reserva e demais adequações necessárias na subestação nas tensões de 230/138/13,8kV.

**Status:** entregue dentro do prazo contratado.  
Goiânia - GO

# Subestação Cachoeira Paulista 500kV

Furnas Centrais Elétricas S/A

**Escopo:**

Execução de obras civis, montagem eletromecânica,  
e fornecimento de materiais para a Substituição de  
chave seccionadora 500kV.

**Status:** entregue dentro do prazo contratado.  
Cachoeira Paulista - SP





# Subestação Itapaci

## 230kV

CELG GT / EDP Energia

**Escopo:**  
Elaboração dos projetos executivos;

Execução de obras civis, eletromecânicas e elétricas, para as obras de adequação do setor 230kV de arranjo tipo BPT (Barra Principal de Transferência) para BD4 (Barra Dupla a Quatro Chaves), inclusive o vão da LT Maracá 230kV;

Instalação de banco de capacitores 230kV – 50MVAR;

Implantação de novo sistema de serviços auxiliares.

**Status:** entregue dentro do prazo contratado.  
Itapaci - GO

# Subestação Carajás II

## 138kV

CELG GT / EDP Energia

### Escopo:

Execução das obras civis e eletromecânicas com fornecimento de materiais;

Instalação de um Vão de Transformador 138/13,8kV – 33,33MVA;

Instalação de um Banco de Capacitores 13,8kV – 6,4MVAR e;

Ampliação do setor de 13,8kV e conexões associadas.

Status: entregue dentro do prazo contratado.  
Aparecida de Goiânia - GO



## Excelência no fazer acontecer.

Cultura de execução e  
responsabilidade  
contratual;

Engenharia aplicada à obra;

Gestão integrada via ERP;

Forte governança técnica e  
financeira;

Relacionamento  
institucional com grandes  
players do setor elétrico.





# BR » INFRA

62 3242 8737

[www.linkedin.com/company/br-infra](http://www.linkedin.com/company/br-infra)  
[comercial@grupobrinfra.com](mailto:comercial@grupobrinfra.com)

[grupobrinfra.com](http://grupobrinfra.com)

Rua T-36, 695, Ed. Aquarius Center, 16 andar | Setor  
Bueno - Goiânia