



BR >> INFRA

La excelencia en hacer que las cosas sucedan

Somos BR Infra: una empresa brasileña de EPC (Ingeniería, Adquisiciones y Construcción), con 17 años de historia. Nacimos de un audaz sueño de desarrollar una nueva cultura en este segmento tan tradicional. Una nueva ingeniería para un mundo nuevo. Apasionados por hacer que las cosas sucedan, y que abraza con honor los desafíos más grandes y diversos de nuestros clientes.

Esto porque vivimos en la práctica una filosofía que conoce el poder transformador de superar cada barrera en el camino hacia la excelencia en la ejecución. El poder de cumplir con la palabra, viviendo y buscando la verdad, sin excusas.

A photograph of a worker in profile, wearing a white hard hat with a green logo and a high-visibility green and blue safety vest. The worker is looking towards the right, where a series of high-voltage power lines and towers stretch into the distance under a bright sky. The image is partially framed by a white geometric shape on the right side.

**Proveemos
soluciones en**

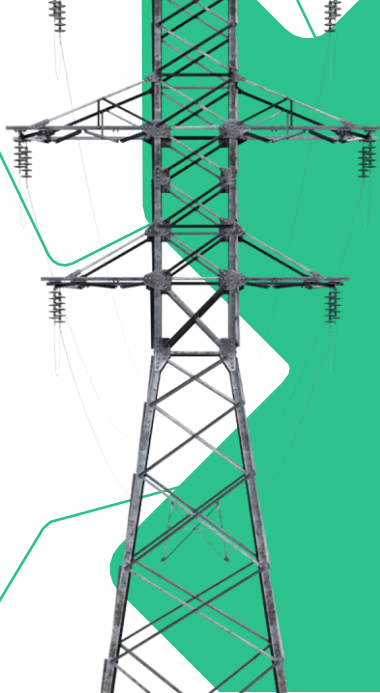
EPC

para proyectos brownfield y greenfield de Subestaciones de Energía en tensiones de 138 kV a 500 kV.

Alcance

Construcción (greenfield) y Retrofit (brownfield) de Subestaciones de Energía con ejecución de proyectos básicos, proyectos ejecutivos, movimiento de tierras, obras civiles, montajes electromecánicos y eléctricos, suministro de materiales, equipos y sistemas especiales de telecomunicaciones, protección y control.

OBJETIVOS ESTRATÉGICOS 2025-2030



Crecimiento sostenible, con meta de expansión anual de facturación;

Consolidación de la marca BR INFRA como referencia en EPC en el sector eléctrico;

Excelencia en la ejecución, con enfoque en plazos, costo, calidad y seguridad;

Desarrollo continuo de personas, liderazgo técnico y gestión;

Alianzas estratégicas con clientes, fabricantes y integradores.

ALCANCE DE OPERACIÓN EPC en subestaciones

Ingeniería

Estudios técnicos y proyectos básicos

Proyectos ejecutivos civiles, electromecánicos y eléctricos (SPCS), as-built y documentación técnica

Adquisiciones

Suministro de equipos, sistemas y materiales

Gestión de proveedores y contratos

Logística integrada y trazabilidad

Construcción

Movimiento de tierras y obras civiles

Montajes electromecánicos y eléctricos

Sistemas auxiliares, protección, control y telecomunicaciones

Comisionamiento y energización

Aplicaciones

Suministro de equipos, sistemas y materiales

Gestión de proveedores y contratos

Estructura Organizacional y Gobernanza



BR INFRA cuenta con una estructura organizacional integrada, con áreas técnicas, operativas y corporativas claramente definidas, garantizando control, trazabilidad, cumplimiento y eficiencia en la ejecución de proyectos EPC.

ESTRUCTURA ORGANIZACIONAL



GOB APOYO ESTRATÉGICO Y GOBERNANZA

GOBERNANZA Y CUMPLIMIENTO

CONTRALORÍA

MARKETING

SSOMA

TI

SECRETARÍA EJECUTIVA

JURÍDICO

OPS OPERACIÓN

CONTRATOS Y OBRAS

COMERCIAL Y PRESUPUESTO

INGENIERÍA

PLANIFICACIÓN Y CONTROL

SUMINISTROS

ADM BACKOFFICE

FISCAL

CONTABILIDAD

ADMINISTRATIVO

RECURSOS HUMANOS

DEPARTAMENTO PERSONAL

FINANCIERO

Nuestra Gestión

Los procesos de BR INFRA son gestionados a través del ERP UAU de Senior Globaltec.

Con el sistema, integramos todas nuestras operaciones de Financiero, Contabilidad, RRHH, Nómina de Pagos, Planificación de Ingeniería, Control de Obras, Adquisiciones e Inteligencia de Negocios, lo que nos garantiza eficiencia, agilidad y gobernanza de gestión.



DÓNDE ESTAMOS

OFICINA CENTRAL — SEDE

Calle T-36, 695, Piso 16
Sector Bueno, Goiânia — GO, Brasil
CP: 74.223-055

ALMACÉN GOIÂNIA

Calle 32, Manzana: A20, Lote: 21
Sector Jardim Goiás, Goiânia — GO, Brasil
CP: 74.805-350

Impulsados por crear. Impulsados por ejecutar.



BR INFRA AMÉRICAS

Expansión Internacional · Houston, Texas — EE. UU.



OFICINA AMÉRICAS

Houston, Texas

Hub estratégico para el mercado norteamericano de transmisión de energía



ENFOQUE SECTORIAL

Infraestructura Eléctrica

Construcción y mantenimiento de subestaciones y líneas de transmisión de alta tensión



MERCADO OBJETIVO

EPC Internacional

Contratos EPC para utilities y transmisoras en EE. UU. y América del Norte



BR INFRA AMERICA

Oficina Houston | Houston, Texas — EE. UU.

EE. UU.

PROYECTOS EN TODO BRASIL

Presencia y proyectos en diversas regiones del país

GO • RO • RJ • SP • MG • ES • BA • DF

Pimenta
Bueno



Correntina



Jaborandi



Niquelândia



Minaçu



Itapaci



Goiânia



Souzalândia



Brasília



Rio Verde



Ap. Goiânia



Morrinhos



Caldas Novas



Itumbiara



Vitória



Fronteira



Cachoeira
Paulista



Campo dos
Goytacazes



Capacidad Operacional y Infraestructura de Apoyo

Oficina central en Goiânia/GO;

Almacén propio y base logística;

Flota liviana y equipos de apoyo;

Contenedores propios (oficina, almacén y baños);

Operaciones en todo el territorio nacional.



Experiencia y Capacidad Técnica Comprobada

BR INFRA cuenta con Certificados de Capacidad Técnica (CAT) emitidos a nombre de la empresa y sus profesionales, comprobando experiencia en Construcción, Ampliación y Retrofit de Subestaciones de Energía hasta 500 kV.

Certificaciones BR Infra:

500 kV – Cachoeira Paulista, Campos, Marimbondo

345 kV – Rio Verde, Campos

230 kV – Ananguera, Itapaci, Planalto, Pimenta Bueno

138 kV – Carajás, Irati, Serra do Mel



Equipo de Gestión con Experiencia en Grandes Proyectos

Ejecutivos y gerentes con
más de 10 a 20 años de
experiencia

Experiencia en proyectos para:

- Eletrobras/Axia (Furnas,
Eletronorte, Chesf y Eletrosul)
- EDP, Engie, Energisa, Enel y
Auren

Experiencia en Full EPC,
contratos complejos y obras
energizadas

Nuestros Principales Proyectos



Subestación Pimenta Bueno 230/138kV

Eletronorte (Eletronorte) | 2025-2026

Alcance:

Elaboración de los proyectos ejecutivos civiles, electromecánicos, eléctricos (SPCS) y as-built;

Ejecución de obras civiles, electromecánicas y eléctricas, incluido el suministro de materiales y sistema de protección y control, para la Etapa de instalación del 3° Autotransformador 230/138 kV, 55MVA.

Estado: en curso.

Pimenta Bueno – RO





Subestación Rio Verde 345/230kV

Eletrabras (Furnas) | 2025-2026

Alcance:

Elaboración de los proyectos ejecutivos civiles, electromecánicos, eléctricos (SPCS) y as-built;

Ejecución de obras civiles, electromecánicas y eléctricas, incluido el suministro de equipos, cubículos, paneles, tableros, materiales y sistema de protección y control para la Modernización de los Servicios Auxiliares de la subestación.

Estado: en curso.

Rio Verde - GO

Subestación Campos 345kV

Eletrobras (Furnas) | 2024-2026

Alcance:

Elaboración de los proyectos ejecutivos civiles, electromecánicos, eléctricos (SPCS) y as-built;

Ejecución de obras civiles, electromecánicas y eléctricas, incluido el suministro de materiales y sistemas de protección y control y servicios auxiliares para la Sustitución de las Fases A y B del Banco de Reactores 345kV – 66,0 MVar y 04 Interruptores de Desconexión 345kV, incluido el retrofit de paneles de protección y demás adecuaciones necesarias en la subestación.

Estado: en curso.

Campos dos Goytacazes – RJ



Subestación UTEC

138/69kV

Eletrobras (Furnas) | 2025

Alcance:

Elaboración de los proyectos ejecutivos civiles, electromecánicos, eléctricos (SPCS) y as-built;

Ejecución de obras civiles, electromecánicas y eléctricas, incluido el suministro de materiales y servicios de adecuación del sistema de protección y control, para la Etapa 3OP de sustitución de 02 Autotransformadores 138/69 kV, 70MVA, incluyendo los servicios de retiro, traslado, instalación y comisionamiento.

Estado: entregado dentro del plazo contratado.
Campos dos Goytacazes – RJ





Subestación Campos 345kV

Furnas Centrais Elétricas S/A

Alcance:

Implementación de la modernización de los servicios auxiliares, en los niveles de tensión 13,8kV, 480Vca, 220/127 Vca;

Suministro de cubículos blindados;

Cierre de delta, transformadores, SPCS y cableado de alta y media tensión.

Estado: entregado dentro del plazo contratado.
Campos dos Goytacazes – RJ

Subestación Planalto 230kV

CELG GT / EDP Energia

Alcance:

Elaboración de los proyectos ejecutivos civiles, electromecánicos, eléctricos y as-built;

Ejecución de obras civiles, electromecánicas y eléctricas, incluido el suministro de materiales, equipos y sistemas de protección y control y servicios auxiliares para la Sustitución de los Transformadores 1 y 2 e instalación del Transformador 4, incluido el retrofit de paneles y demás adecuaciones necesarias en la subestación en las tensiones de 230/69/13,8kV.

Estado: entregado dentro del plazo contratado
Morrinhos - GO





Subestación Anhanguera

230kV

CELG GT / EDP Energia

Alcance:

Elaboración de los proyectos ejecutivos civiles, electromecánicos, eléctricos y as-built;

Ejecución de obras civiles, electromecánicas y eléctricas, incluido el suministro de materiales, equipos de patio y sistemas de protección y control para la etapa de Sustitución de los bancos de Transformadores 1, 2, 6 y la unidad de reserva y demás adecuaciones necesarias en la subestación en las tensiones de 230/138/13,8kV.

Estado: entregado dentro del plazo contratado.
Goiânia - GO

Subestación Cachoeira Paulista 500kV

Furnas Centrais Elétricas S/A

Alcance:

Ejecución de obras civiles, montaje electromecánico y suministro de materiales para la Sustitución del interruptor de desconexión 500kV.

Estado: entregado dentro del plazo contratado.
Cachoeira Paulista - SP





Subestación Itapaci

230kV

CELG GT / EDP Energia

Alcance:

Elaboración de los proyectos ejecutivos;

Ejecución de obras civiles, electromecánicas y eléctricas para las adecuaciones del sector 230kV de disposición tipo BPT (Barra Principal de Transferencia) a BD4 (Barra Doble a Cuatro Interruptores), incluyendo el vano de la LT Maracá 230kV;

Instalación de banco de capacitores 230kV – 50MVAR; Implementación de nuevo sistema de servicios auxiliares.

Estado: entregado dentro del plazo contratado.
Itapaci - GO

Subestación Carajás II

138kV

CELG GT / EDP Energia

Alcance:

Ejecución de obras civiles y electromecánicas con suministro de materiales;

Instalación de un Vano de Transformador 138/13,8kV – 33,33MVA;

Instalación de un Banco de Capacitores 13,8kV – 6,4MVAR; y

Ampliación del sector de 13,8kV y conexiones asociadas.

Estado: entregado dentro del plazo contratado.
Aparecida de Goiânia - GO



Excelencia en hacer que las cosas sucedan.

Cultura de ejecución y responsabilidad contractual;

Ingeniería aplicada a la obra;

Gestión integrada vía ERP;

Fuerte gobernanza técnica y financiera;

Relacionamiento institucional con grandes actores del sector eléctrico.





BR » INFRA

62 3242 8737

www.linkedin.com/company/br-infra
comercial@grupobrinfra.com

grupobrinfra.com

Calle T-36, 695, Aquarius Center, Piso 16 | Sector
Bueno - Goiânia